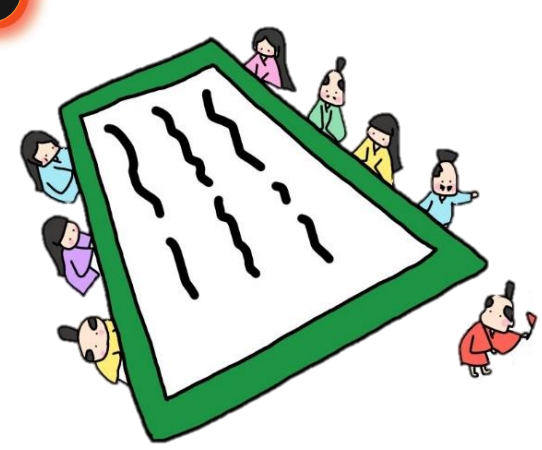


令和元年度 大東市立公民館主催事業

ごいりよく
語彙力
かいわりよく
会話力
アッブ!

れきし
歴史とリンクして
ちしきりょう
知識量
アッブ!

どでかい ひゃくにんいっしゅう “百人一周” かるたあそび



どでかい かるたをめぐって、会場をグルッとひとまわり！
文字もおおきく、こどもからおとなまで たのしめます。
「百人一首ってなに？」というプチ入門講座もあります。



ねん がつ にち どようび ごご じ し ぶん
2020年 **1月18日** (土) 午後**2時**～**3時30分**

(※時間が多少前後することがあります。)

かい じょう だいとうしりつそうごうぶんか
会 場 **大東市立総合文化センター (サーティホール)**

かい しみん
1階 市民ギャラリー

たい しょう さいいじょう みしゅうがくじ ほごしゃどうはんよう
対 象 **5才以上 (未就学児は保護者同伴要)**

てい いん せんちやく にん
定 員 **先着16人**

さんかひ えん ほけんだいい
参加費 **100円** (保険代込み)

もちもの うんどう ふくそう くつ こういしつ
持ち物 **タオル、飲み物、運動のできる服装・靴 (更衣室あり)**

もうし こみ ねん がつ にち すいようび ごぜん じ でんわ らいかん
申 込 **2019年12月18日 (水)** 午前9時から電話か来館



大東市立公民館 [指定管理者：株式会社アステム]
〒574-0037 大東市新町 13-30

大東市立総合文化センター 3階 公民館事務室

TEL : 072-873-3522

休館日：第1・第3月曜(休日の場合は、その翌日)

