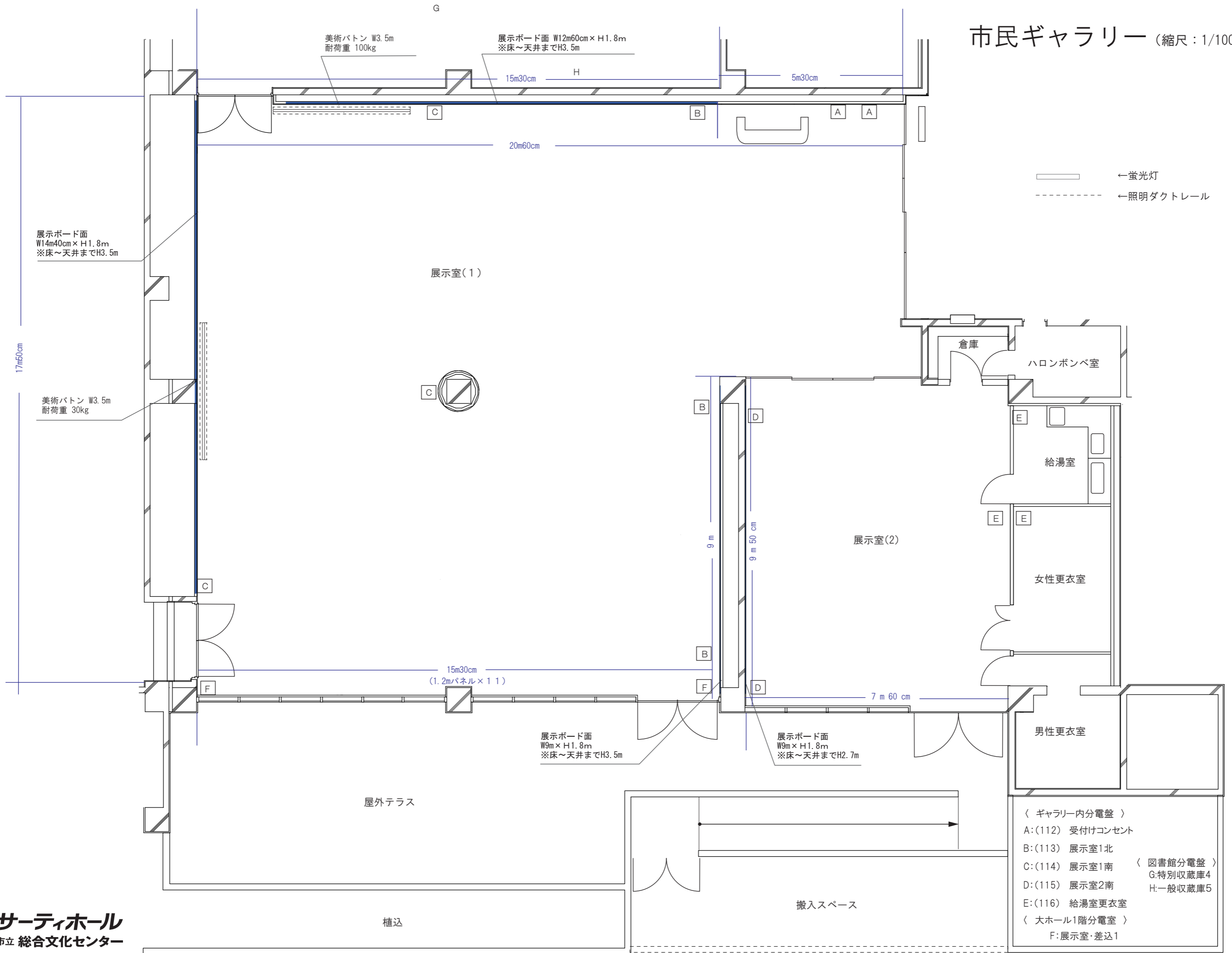


# 市民ギャラリー (縮尺: 1/100 A3)



— 蛍光灯  
 - - - 照明ダクトレール

- 〈 ギャラリー内分電盤 〉  
 A:(112) 受付コンセント  
 B:(113) 展示室1北  
 C:(114) 展示室1南  
 D:(115) 展示室2南  
 E:(116) 給湯室更衣室  
 F:展示室・差込1
- 〈 図書館分電盤 〉  
 G:特別収蔵庫4  
 H:一般収蔵庫5