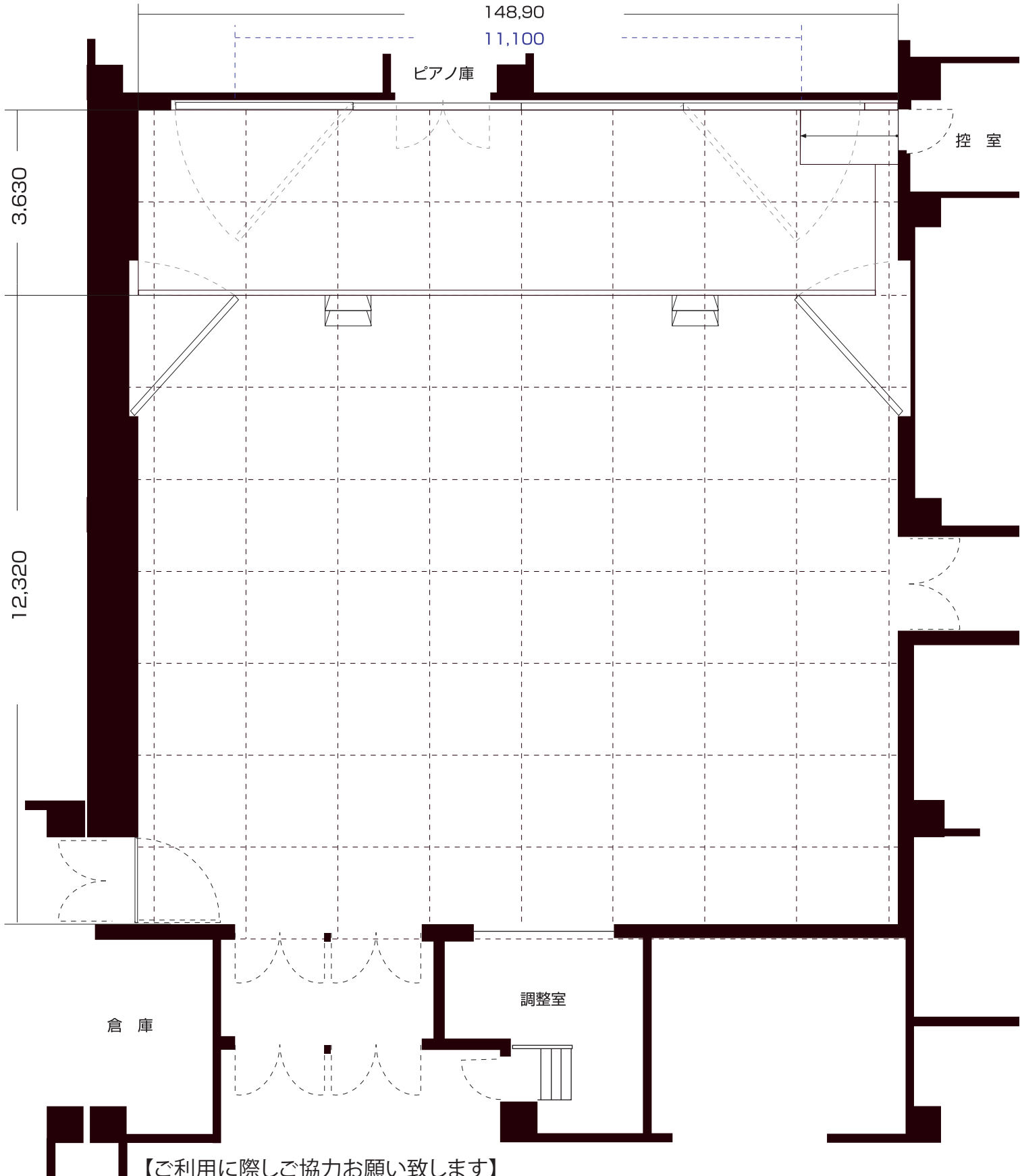


催物名

Date



【ご利用に際しご協力お願い致します】

- ※音響設備・照明設備を使用される場合は準備時間に20分～30分お時間要します。
- ※その間は準備される方(出演者・保護者など)以外のご入場はご遠慮願います。
- ※吊看板やプロジェクターの使用がある場合は準備開始時にはご用意ください。
- ※式次第・プログラムがない場合は簡単なスケジュールを記入したものをご準備ください。
- ※いすの移動や机の設置はご利用者でお願い致します。
- ※移動の際は利用者でご利用開始時の状態へ復帰してください。